

Приложения „Конкурентоспособност на обучението“

*Интерес към специалности, потребности
на пазара, планиране и реализация на
приема*

Приложения по акредитацията на ПН 2.1. Филология

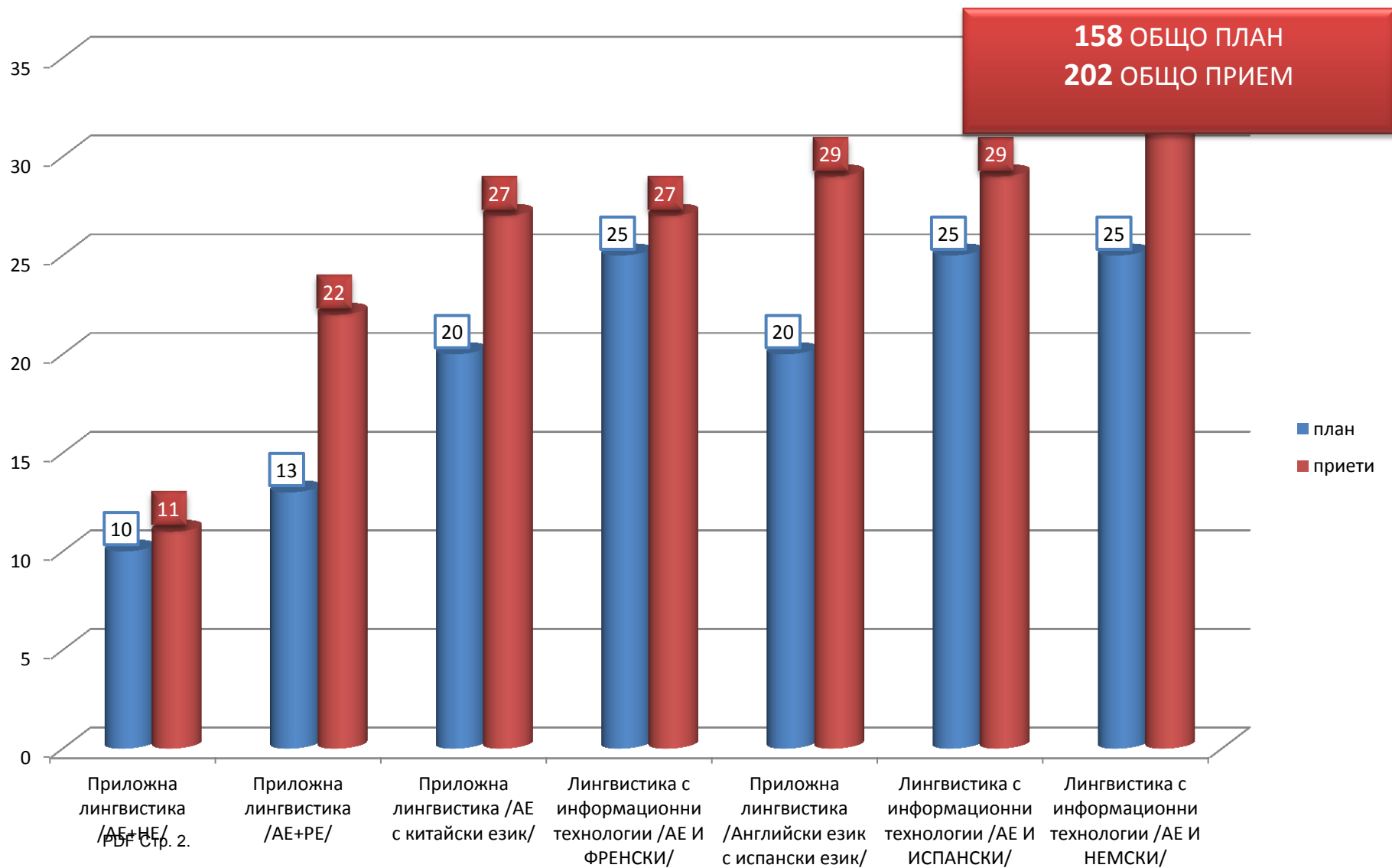
30.1.2013 г.

КРИТЕРИИ

за количествена оценка на научната продукция на преподавателите от ФФ на ПУ "П. Хилендарски"

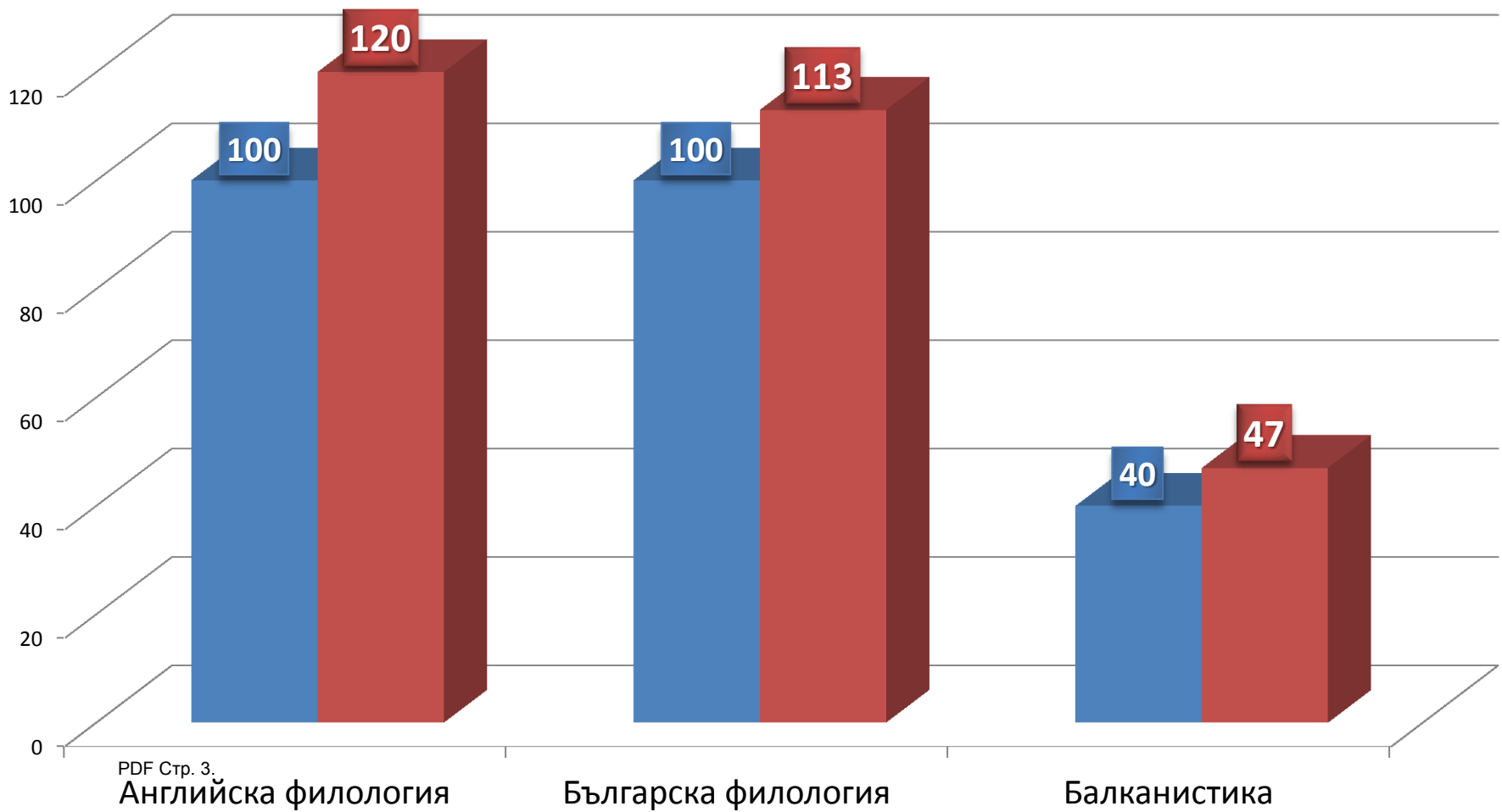
Вид	Точки	Таблица за изчисляване на точките (Прилага се доказателствен списък на публикациите).
Доклади		Изнесен научен доклад на семинар: международен - 4 т.; национален - 3 т.; вътрешен - 2 т.
Монографии		Автор на научна монография - 25 т.
Награди		Получена награда за научна и научно-приложна дейност: международно ниво - 10 т., национално ниво - 5 т.
Научни съвети		Участие в научно жури: председател - 8 т., член - 4 т.
Програмни комитети		Участие в програмен комитет на научна конференция, конгрес, симпозиум: международно ниво - 5 т., национално ниво - 3 т.
Проекти		Участие в научен и научно-приложен проект (еднократно за проект). За международен проект: ръководител - 12 т., член - 6 т.; за национален проект: ръководител - 8 т., член - 4 т.; за университетски проект: ръководител - 4 т., член - 2 т.
Редколегии		Участие в редколегия на научно списание или издание: международно ниво - 8 т., национално ниво - 4 т.
Рецензии		Рецензент/референт на научна работа: с импакт фактор - 5 т., без импакт фактор - 2 т.
Рецензии на трудове		Рецензент на дисертационен труд: на академик, член-кореспондент, професор, д.ф.н., на научна монография - по 10 т., на доцент и доктор - 6 т. Автор на становище – 50% от горното.
Статии		Автор на научна публикация (за всяка публикувана или приета за печат работа): с импакт фактор - 12 т.; в научно списание - 6 т.; в трудове на международна конференция - 5 т.; в трудове на национална конференция - 3 т.; други - 2 т.
Учебници		Автор на учебник или учебно пособие, първо издание - по 5 т., преработено издание - по 2 т.
Цитати		Цитиране в указания период на научен труд (за всеки цитат): с импакт фактор на цитирането - 5 т., без импакт фактор - 2 т.

Приложни лингвистики



Филологически

■ план ■ приети



Населени места по записани студенти

Град	ФФ	СФ	БФ	АФ	БАЛК	БЕАЕ	БЕИ	БЕНrPE	БЕТЕ	БЕИЕ	БЕРЕ	БЕКЕ	ЛИТ-АИЕ	ЛИТ-АФЕ	ЛИТ-АНЕЛ	Л-АНГ+КЛ	Л-АНГ+И	ПЛ ALL
	962	86	134	93	37	62	89	43	34	12	65	27	38	20	23	25	32	108
ПЛОВДИВ	378	34	54	36	13	30	27	20	14	5	18	12	15	3	13	12	13	46
ПАЗАРДЖИК	79	4	11	7	5	7	8	5	2	0	10	0	4	0	1	1	3	9
ХАСКОВО	60	6	10	12	2	6	2	0	2	0	1	2	0	2	4	1	1	6
СТАРА ЗАГОРА	43	4	8	1	4	2	4	1	2	1	3	0	0	5	0	0	2	5
АСЕНОВГРАД	35	1	5	3	2	1	5	2	2	2	3	0	0	1	1	2	1	4
СМОЛЯН	26	3	2	2	1	1	4	3	0	0	0	0	3	2	1	0	3	3
КАЗАНЛЪК	23	3	1	4	0	1	3	3	0	1	1	0	0	1	0	2	0	4
КАРЛОВО	23	0	1	2	1	0	2	2	2	0	4	0	0	0	0	1	1	4
ВЕЛИНГРАД	22	1	5	2	2	1	5	1	0	0	2	1	0	0	0	0	1	1
ДИМИТРОВГРАД	18	0	2	2	0	3	4	0	1	0	2	2	1	0	0	1	0	1
БУРГАС	16	1	2	1	1	1	0	0	1	0	1	0	1	1	1	0	1	2
СОФИЯ	14	3	1	1	0	0	1	0	2	1	0	0	0	0	0	2	0	2
ЯМБОЛ	14	1	1	5	0	0	2	0	0	0	0	1	2	0	0	0	0	0
КЪРДЖАЛИ	13	0	1	6	1	1	0	0	0	0	0	0	3	1	0	0	0	0
СЛИВЕН	12	2	3	1	0	0	0	0	0	0	0	1	1	0	0	0	0	3
ВИДИН	11	1	1	1	0	4	0	0	0	0	0	1	1	1	0	0	1	1
ПАНАГЮРИЩЕ	11	2	3	0	0	0	2	0	0	1	1	2	0	0	0	0	0	0
СОПОТ	9	0	1	0	0	1	4	0	0	0	2	0	0	0	0	0	0	0
ДОБРИЧ	8	2	0	0	0	0	1	0	0	0	0	1	0	0	0	0	2	2
ПЕРНИК	7	0	1	0	0	0	0	0	0	0	1	0	0	0	0	0	0	2
ЧИРПАН	7	2	1	0	1	0	0	1	0	0	1	1	0	0	0	0	0	0
ПЕЩЕРА	6	0	1	0	0	1	1	1	0	0	0	0	0	0	0	0	0	1
СВИЛЕНГРАД	6	0	0	0	0	0	0	1	2	0	1	0	0	0	1	0	0	0
РАЗЛОГ	6	1	1	1	0	0	0	0	0	0	1	0	0	0	0	2	0	2
МАДАН	6	2	0	0	0	0	1	0	0	1	0	0	1	1	0	0	0	0
БРАЦИГОВО	5	2	1	0	0	0	0	0	0	0	1	0	0	0	0	0	0	0
ВАРНА	4	1	0	0	0	0	0	0	0	0	1	0	0	0	0	0	0	0
ВРАЦА	4	1	1	0	0	0	1	0	0	0	0	0	1	0	0	0	0	0

Населени места по записани студенти

ГАБРОВО	4	0	0	0	1	0	1	0	0	0	0	1	0	1	0	0	0	0
ХАРМАНЛИ	4	0	1	1	0	0	0	0	0	0	0	0	0	0	0	0	1	1
ПЪРВОМАЙ	4	1	1	0	0	0	1	0	0	0	1	0	0	0	0	0	0	0
БРЕЗОВО	4	0	0	1	0	0	1	0	0	0	1	0	0	0	0	0	0	1
ПЛЕВЕН	3	0	1	0	0	0	0	0	0	0	0	0	0	0	0	1	0	2
ВЕЛИКО ТЪРНОВО	3	0	0	0	0	0	0	0	0	0	0	2	0	0	0	0	0	0
ГОЦЕ ДЕЛЧЕВ	3	1	0	0	0	0	0	0	0	0	0	0	0	0	1	0	0	1
МОМЧИЛГРАД	3	0	0	1	0	1	0	0	0	0	0	0	0	0	0	0	0	1
ПРАВЕЦ	3	1	0	0	1	0	0	0	0	0	0	0	0	0	0	0	0	1
БЕЛОВО	3	1	1	0	0	0	0	0	0	0	1	0	0	0	0	0	0	0
РУСЕ	2	0	0	0	0	0	0	0	0	0	1	0	0	0	0	0	0	0
БЛАГОЕВГРАД	2	1	1	0	0	0	0	0	0	0	0	0	0	0	0	0	0	0
МОНТАНА	2	0	0	1	0	0	1	0	0	0	0	0	0	0	0	0	0	0
САМОКОВ	2	0	0	0	0	0	0	1	0	0	1	0	0	0	0	0	0	0
ТРОЯН	2	1	0	0	0	0	0	1	0	0	0	0	0	0	0	0	0	0
РАКОВСКИ	2	1	0	0	0	0	0	0	0	0	1	0	0	0	0	0	0	0
РАДНЕВО	2	0	1	0	0	0	0	0	0	0	0	0	0	0	0	0	1	1
БАНКЯ	2	0	0	0	0	0	0	1	0	0	1	0	0	0	0	0	0	0
РАКИТОВО	2	0	0	0	0	0	1	0	1	0	0	0	0	0	0	0	0	0
ПИРДОП	2	0	0	0	0	0	1	0	0	0	0	0	1	0	0	0	0	0
ДЕВИН	2	0	0	0	0	0	0	0	1	0	0	0	0	0	0	0	0	0
КУКЛЕН	2	0	2	0	0	0	0	0	0	0	0	0	0	0	0	0	0	0
ЧЕПЕЛАРЕ	2	0	0	0	0	0	0	0	0	0	0	0	1	1	0	0	0	0
СТРЕЛЧА	2	0	2	0	0	0	0	0	0	0	0	0	0	0	0	0	0	0
ДОСПАТ	2	0	0	0	0	0	1	0	0	0	1	0	0	0	0	0	0	0
ТЪРГОВИЩЕ	1	0	0	0	0	0	0	0	0	0	0	0	0	0	0	0	0	0
ДУПНИЦА	1	0	0	0	1	0	0	0	0	0	0	0	0	0	0	0	0	0
РАЗГРАД	1	0	0	0	0	0	0	0	0	0	0	0	1	0	0	0	0	0
АЙТОС	1	0	0	0	1	0	0	0	0	0	0	0	0	0	0	0	0	0
ЧЕРВЕН БРЯГ	1	0	0	1	0	0	0	0	0	0	0	0	0	0	0	0	0	0

Населени места по записани студенти

КНЕЖА	1	0	0	0	0	0	1	0	0	0	0	0	0	0	0	0	0	0
ТЕТЕВЕН	1	0	0	0	0	0	0	0	1	0	0	0	0	0	0	0	0	0
СРЕДЕЦ	1	0	0	0	0	0	0	0	1	0	0	0	0	0	0	0	0	0
КРИЧИМ	1	0	0	0	0	0	0	0	0	0	0	0	0	0	0	0	0	0
СЕПТЕМВРИ	1	0	0	0	0	0	0	0	0	0	1	0	0	0	0	0	0	0
СВОГЕ	1	0	0	1	0	0	0	0	0	0	0	0	0	0	0	0	0	0
ЛЮБИМЕЦ	1	1	0	0	0	0	0	0	0	0	0	0	0	0	0	0	0	0
ЗЛАТОГРАД	1	0	1	0	0	0	0	0	0	0	0	0	0	0	0	0	0	0
ЕЛИН ПЕЛИН	1	0	0	0	0	0	1	0	0	0	0	0	0	0	0	0	0	0
КОСТЕНЕЦ	1	0	0	0	0	0	0	0	0	0	0	0	1	0	0	0	0	0
БОБОВ ДОЛ	1	0	0	0	0	0	0	0	0	0	0	0	0	0	0	0	1	1
СТРАЛДЖА	1	0	1	0	0	0	0	0	0	0	0	0	0	0	0	0	0	0
КОТЕЛ	1	0	1	0	0	0	0	0	0	0	0	0	0	0	0	0	0	0
ЕЛЕНА	1	0	0	0	0	0	0	0	0	0	0	0	1	0	0	0	0	0
КРУМОВГРАД	1	0	1	0	0	0	0	0	0	0	0	0	0	0	0	0	0	0
ДВЕ МОГИЛИ	1	0	0	0	0	0	0	0	0	0	0	0	0	0	0	0	0	0
ИВАЙЛОВГРАД	1	0	0	0	0	0	0	0	0	0	1	0	0	0	0	0	0	0
ШИВАЧЕВО	1	0	0	0	0	0	0	0	0	0	0	0	0	0	0	0	0	1
РУДОЗЕМ	1	1	0	0	0	0	0	0	0	0	0	0	0	0	0	0	0	0
СЪРНИЦА	1	0	0	0	0	0	1	0	0	0	0	0	0	0	0	0	0	0
ШАБЛА	1	0	0	0	0	0	1	0	0	0	0	0	0	0	0	0	0	0
КУЛА	1	0	0	0	0	0	0	0	0	0	0	0	0	0	0	0	0	0
СУНГУРЛАРЕ	1	0	0	0	0	1	0	0	0	0	0	0	0	0	0	0	0	0
КАЛОФЕР	1	0	1	0	0	0	0	0	0	0	0	0	0	0	0	0	0	0
ЛЪКИ	1	0	1	0	0	0	0	0	0	0	0	0	0	0	0	0	0	0
КЛИСУРА	1	0	0	0	0	0	0	0	0	0	1	0	0	0	0	0	0	0
МАДЖАРОВО	1	0	0	0	0	0	1	0	0	0	0	0	0	0	0	0	0	0

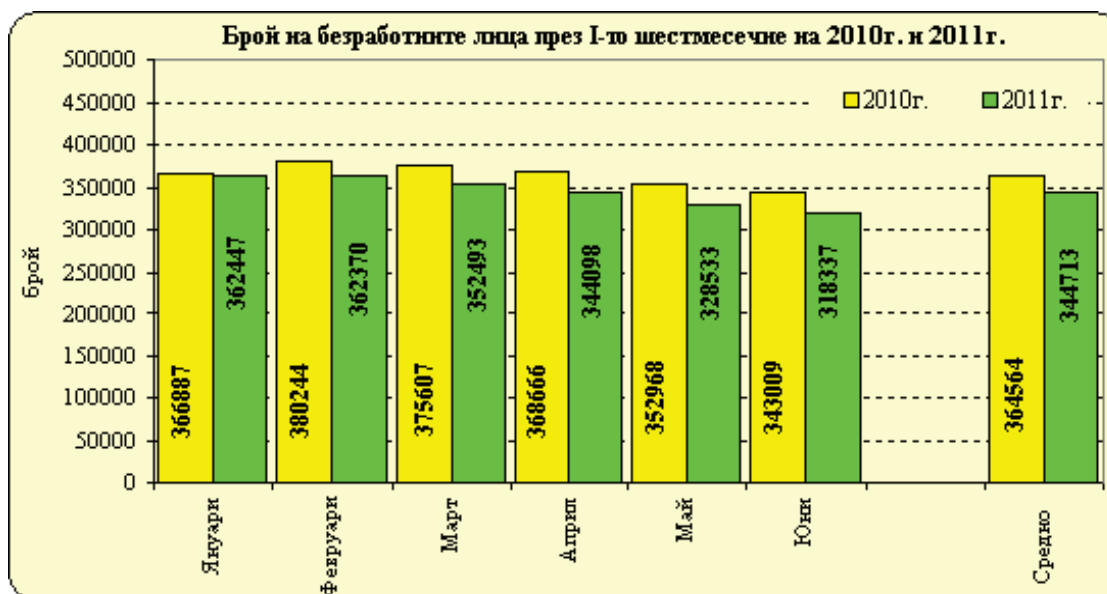
Град	ФФ	СФ	БФ	АФ	БАЛК	БЕАЕ	БЕИ	БЕНгрЕ	БЕТЕ	БЕИЕ	БЕРЕ	БЕКЕ	ИТ-АИ	ИТ-АФ	ИТ-АН	-АНГ+	-АНГ+	ПЛ ALL
СОФИЯ	14	3	1	1	0	0	1	0	2	1	0	0	0	0	0	2	0	2
ПЛОВДИВ	378	34	54	36	13	30	27	20	14	5	18	12	15	3	13	12	13	46
ВАРНА	4	1	0	0	0	0	0	0	0	0	1	0	0	0	0	0	0	0
БУРГАС	16	1	2	1	1	1	0	0	1	0	1	0	1	1	1	0	1	2
РУСЕ	2	0	0	0	0	0	0	0	0	0	1	0	0	0	0	0	0	0
СТАРА ЗАГОРА	43	4	8	1	4	2	4	1	2	1	3	0	0	5	0	0	2	5
ПЛЕВЕН	3	0	1	0	0	0	0	0	0	0	0	0	0	0	0	1	0	2
ДОБРИЧ	8	2	0	0	0	0	1	0	0	0	0	1	0	0	0	0	2	2
СЛИВЕН	12	2	3	1	0	0	0	0	0	0	0	1	1	0	0	0	0	3
ШУМЕН	0	0	0	0	0	0	0	0	0	0	0	0	0	0	0	0	0	0
ПЕРНИК	7	0	1	0	0	0	0	0	0	0	1	0	0	0	0	0	0	2
ЯМБОЛ	14	1	1	5	0	0	2	0	0	0	0	1	2	0	0	0	0	0
ХАСКОВО	60	6	10	12	2	6	2	0	2	0	1	2	0	2	4	1	1	6
ПАЗАРДЖИК	79	4	11	7	5	7	8	5	2	0	10	0	4	0	1	1	3	9
БЛАГОЕВГРАД	2	1	1	0	0	0	0	0	0	0	0	0	0	0	0	0	0	0
ВЕЛИКО ТЪРНОВО	3	0	0	0	0	0	0	0	0	0	0	2	0	0	0	0	0	0
ВРАЦА	4	1	1	0	0	0	1	0	0	0	0	0	1	0	0	0	0	0
ГАБРОВО	4	0	0	0	1	0	1	0	0	0	0	1	0	1	0	0	0	0
ВИДИН	11	1	1	1	0	4	0	0	0	0	0	1	1	1	0	0	1	1
АСЕНОВГРАД	35	1	5	3	2	1	5	2	2	2	3	0	0	1	1	2	1	4
КАЗАНЛЪК	23	3	1	4	0	1	3	3	0	1	1	0	0	1	0	2	0	4
КЮСТЕНДИЛ	0	0	0	0	0	0	0	0	0	0	0	0	0	0	0	0	0	0
КЪРДЖАЛИ	13	0	1	6	1	1	0	0	0	0	0	0	3	1	0	0	0	0
МОНТАНА	2	0	0	1	0	0	1	0	0	0	0	0	0	0	0	0	0	0
ДИМИТРОВГРАД	18	0	2	2	0	3	4	0	1	0	2	2	1	0	0	1	0	1

Безработица ПРЕЗ ПЕРИОДА ЯНУАРИ-ЮНИ 2011г.

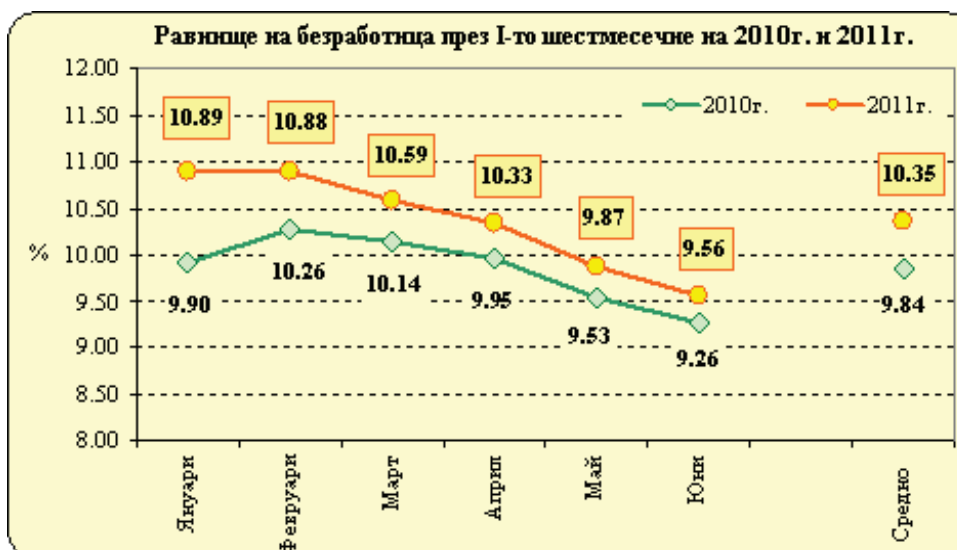
Общият показател на бизнес климата през първото полугодие на 2011г., по данни на Националния статистически институт, показва тенденция на нарастване и подобряване на стопанската конюнктура в страната, в сравнение с 2010г., но продължава да е на нивата от 2000г.

През първото полугодие на 2011г. административната статистика на Агенцията по заетостта отчита намаляване на средномесечния брой на безработните в сравнение със същия период на 2010г. Трудовият пазар продължава да е под негативното въздействие на икономическата криза. Чрез включване на максимален брой безработни в активни програми, мерки за заетост и особено по схеми на ОП „РЧР“, до известна степен процесите се балансират. Прилаганото от Агенцията по заетостта активно и ефективно трудово посредничество на първичния пазар на труда е другият основен фактор, гарантиращ основно намалението на безработицата в страната от март до юни 2011г., докато през януари и февруари се запазва тенденцията на по-високи нива на безработицата, които са характерни и за предходните години.

През първото полугодие на 2011г.[1] средномесечният брой на безработните лица, регистрирани в бюрата по труда, е 344713, с 5.4% (с 19851 безработни) по-малко спрямо същия период на 2010г. В края на периода отчитаме 318337 безработни лица, които намаляват спрямо началото на годината с 12.2% (с 44110 безработни).



Средномесечното равнище на безработица[2] през I-то полугодие на 2011г. е 10.35%. Спрямо същия период на 2010г средномесечното равнище на безработица е с 0.51 процентни пункта по-високо. **Ръстът се дължи на новото Икономически активно население, получено от Преброяването на населението през февруари 2011г.** Тенденцията в динамиката на равнището на безработица през 6-те месеца на 2011г. е към намаление. В края на периода преизчисленото равнище на безработица е с 1.32 процентни пункта по-ниско спрямо началото на годината и достига 9.56%.



В отделните области на страната равнището на безработица продължава да се движи в широки граници. Разликата между отчетеното минимално и максимално средномесечно равнище на безработица в областите на страната (между Търговище и София-град) е 18.06 процентни пункта (при с 14.41 между областите Смолян и София-град през 2010г.) (Вж. Приложение №2). Големите различия в стойностите на равнището на безработица по области се дължат на наследените от миналото обективно съществуващи диспропорции в социално-икономическото развитие на отделните области, предопределени от действието на различни природни, социално-демографски и икономически фактори. Съществено неблагоприятно влияние върху пазара на труда оказва и световната икономическа и финансова криза.

През първото полугодие на 2011г. в 8 области средномесечното равнище на безработица е по-ниско от средното за страната: София-град (3.09%), Варненска (7.03%), Габровска (7.45%), Бургаска (7.53), Старозагорска (8.63%), Пловдивска (8.78%), Пернишка (9.49%) и Русенска (10.09%) област. В останалите 20 области равнището на безработица е над средното за страната и най-високите му стойности продължават да са в областите: Търговище (21.15%), Смолян (20.33%), Видин (19.89%), Монтана (19.88%), Силистра (19.30%), Разград (18.83%), Шумен (17.59%) и Враца (17.57%). Стойността на средномесечното равнище на безработица във Великотърновска (10.80%) и Хасковска (10.84%) области е много близка до средната стойност за страната.

Според Евростат през първото полугодие на 2011г. средномесечното равнище на безработица в страните от Европейския съюз (ЕС-27) е 9.40%, а за Еврзоната то е по-високо - 9.90%. В България за същия период от време по предоставени данни в Евростат от Наблюдението на работната сила на Националния статистически институт, средномесечното равнище на безработица е 11.20%, с 1.80 процентни пункта по-високо от средното за Европейския съюз. С най-високо равнище на безработица в Евросъюза през първото полугодие на 2011г. са: Испания (20.70%), Литва (16.30%), Латвия (16.20%), Гърция (15.00%), Ирландия (14.20%), Естония (13.80%) и Словакия (13.40%). Най-ниско средномесечно равнище на безработица сред страните-членки на Евросъюза се наблюдава в: Холандия (4.20%), Австрия (4.30%), Люксембург (4.40%), Германия (6.30%), Малта (6.30%) и Чехия (6.70%).

През първото полугодие на 2011г. в бюрата по труда са регистрирани, като търсещи работа лица средномесечно: 2492 заети лица, 723 учащи се и 1966 пенсионери. И в трите групи на търсещи работа лица се отчита ръст, който при учащите се е минимален - с 53 човека (със 7.9%). Средномесечният брой на заетите лица нараства с 232 души (с 10.3%), а при пенсионерите нарастването е със 189 души (с 10.6%). Аналогично на първото полугодие на 2010г. и през 2011г. сред търсещите работа заети лица и пенсионери трайно преобладават специалистите, съответно със 75.7% и 57.3%, а при учащите отново доминират лицата без квалификация (66.8%).





**ВИДИН
ИХТИМАН
КЮСТЕНДИЛ
СОПОТ МАДАН
ПАНАГЮРИЦЕ
ПЕЩЕРА
ПЪРВОМАЙ
СВИЛЕНГРАД с
4-10 студенти;
50**

**КАЗАНЛЪК,
КЪРДЖАЛИ,
ЯМБОЛ, БУРГАС,
КАРЛОВО,
СЛИВЕН, СОФИЯ,
СМОЛЯН,
ВЕЛИНГРАД,
АСЕНОВГРАД,
ДИМИТРОВГРАД
с 11-30 студенти;
176**



Непрекъснатите промени на изискванията и нормативната уредба води до разбираемо нежелание за преработка и актуализация на учебните програми и други академични документи.



Възникването и възлагането на нови функции (задължения, дейности, отговорности) става хаотично и без реален анализ на натоварването на академичния и административния персонал)